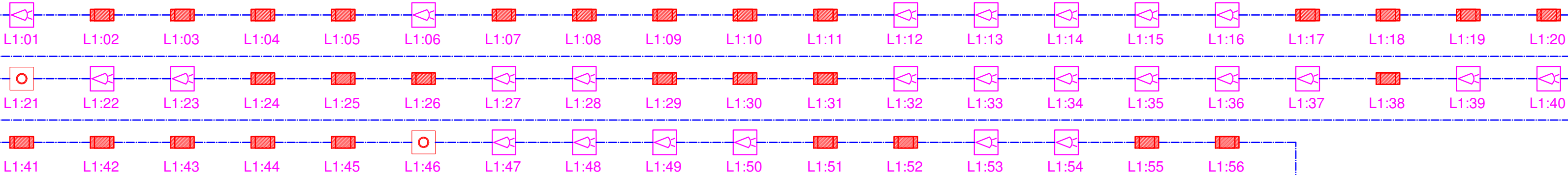
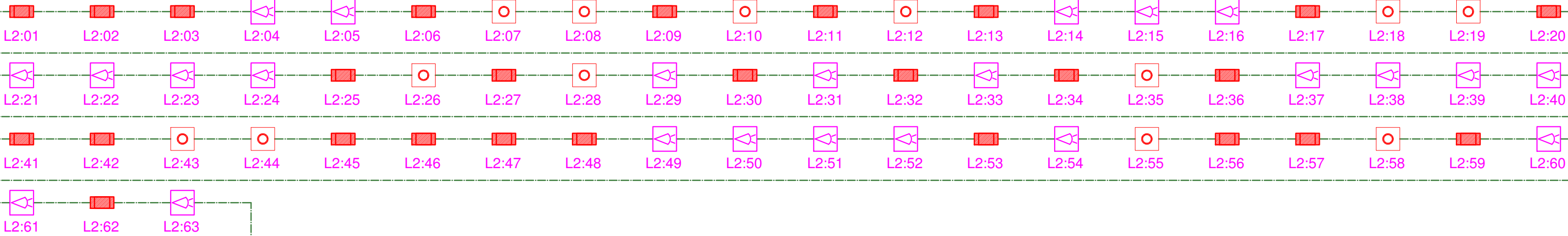


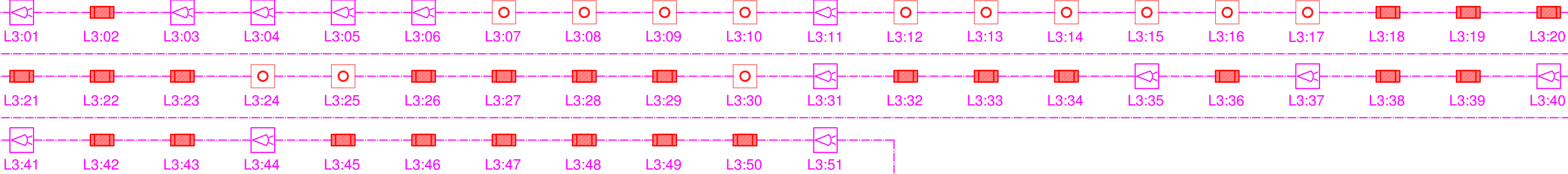
Linia dozorowa 1



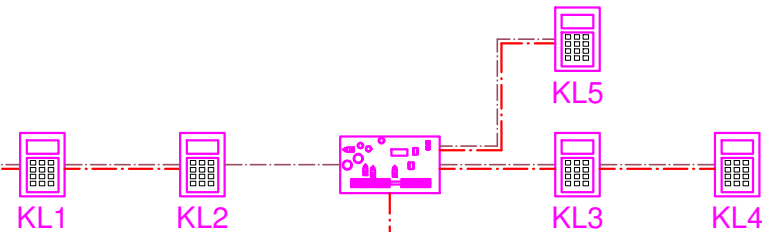
Linia dozorowa 2



Linia dozorowa 3



Magistrala danych



Wyjście sterujące

SG1.1

Wyjście sterujące

SG2.1

Kabel kat. 6a, S/FTP 4x2x0,5 mm, CPR: B2ca s1b d1 a1

ZASILANIE Z TPP.GPD2/SSWIN
N2XH-J 3x1,5, CPR: B2ca s1b d1 a1

- Kabel BUS typu CAB-4/TP/50, CPR: B2ca s1b d1 a1
- Kabel BUS typu CAB-4/TP/50, CPR: B2ca s1b d1 a1
- Kabel BUS typu CAB-4/TP/50, CPR: B2ca s1b d1 a1
- Kabel BUS typu CAB-4/TP/50, CPR: B2ca s1b d1 a1
- LINIE ZASILAJĄCE - WG OPISU NA SCHEMACIE
- N2XH 2x2,5, CPR: B2ca s1b d1 a1

LINIA 1 – CAB-4/TP/50, CPR: B2ca s1b d1 a1	25	29	2	0	0	0
LINIA 2 – CAB-4/TP/50, CPR: B2ca s1b d1 a1	24	26	13	0	0	0
LINIA 3 – CAB-4/TP/50, CPR: B2ca s1b d1 a1	13	25	13	0	0	0
MAGISTRALA DANYCH – CAB-4/TP/50, CPR: B2ca s1b d1 a1	0	0	0	0	5	1
SYGNALIZATORY – N2XH 2x2,5, CPR: B2ca s1b d1 a1	0	0	0	2	0	0
RAZEM	62	80	28	2	5	1

GLOBAL Albert Dragan
ul. Ponikwoda 28, 20-135 Lublin, ☎ +48 516-126-333
✉ instalatorzy@tlen.pl, www.globalprojekty.pl

**PRZEBUDOWA, NADBUDOWA I REMONT
BUDYNKU PROKURATURY
W LUBLINIE PRZY UL. OKOPOWEJ 2A**

INWESTOR
PROKURATURA REGIONALNA W
LUBLINIE
UL. OKOPOWA 2A 20-950 LUBLIN

RYSUNEK
SCHEMAT INSTALACJI SSWIN

SKALA
ND

NR RYS.
T-VI-11

FUNKCJA	SPECJALNOŚĆ, IMIĘ I NAZWISKO	NR UPRAWNIEN	DATA	PODPIS
PROJEKTOWAŁ	mgr inż. Tomasz Kopeć	LUB/0132/PWOE/10	07 2021	
OPRACOWAŁ	mgr inż. Andrzej Łukaszuk		07 2021	
SPRAWDZIŁ	inż. Krzysztof Kędzierski	LUB/0146/POOE/10	07 2021	

OPRACOWANIE CHRONIONE USTAWĄ O PRAWIE AUTORSKIM I PRAWACH POKREWNYCH (DZ.U. NR 24/94 POZ. 83 Z DNIA 4 LUTEGO 1994R.) Z PÓŹNIEJSZYMI ZMIANAMI